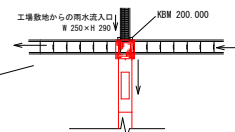
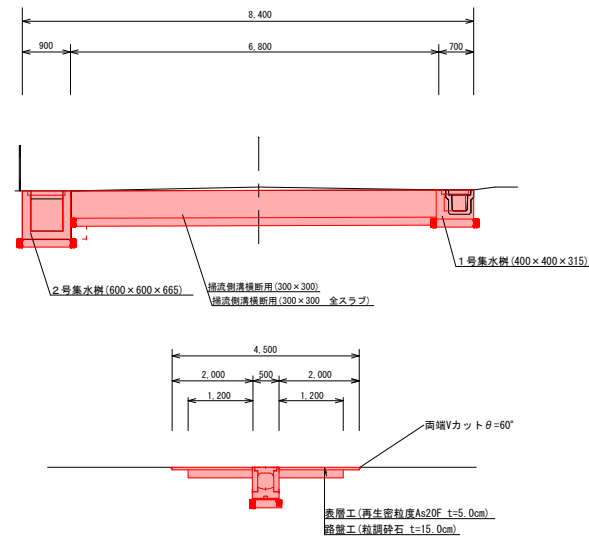


詳細平面図 S=1:100



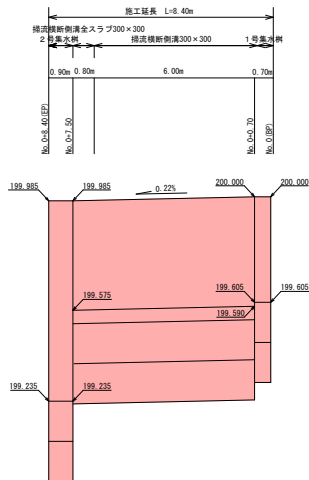
標準横断面図 A-A' S=1:50



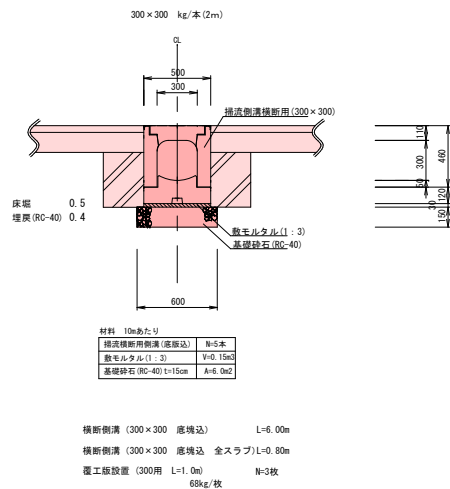
2号集水樹工図 S=1:20

(No. 0+7.50~No. 0+8.40)

側溝展開図 (側面) S=1:100

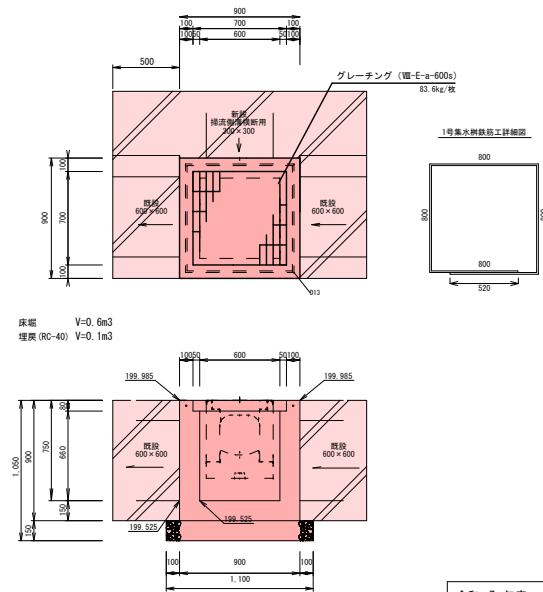
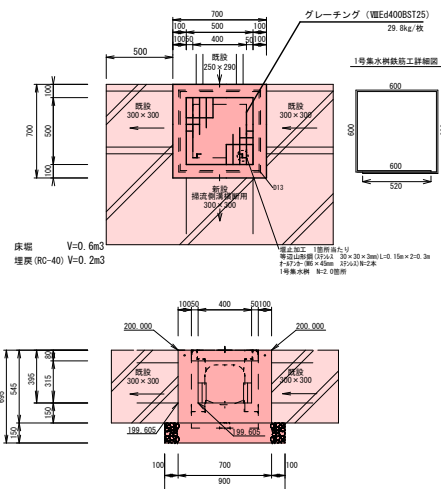


構造図 S=1:20



1号集水樹工図 S=1:20

(No. 0~No. 0+0.70)

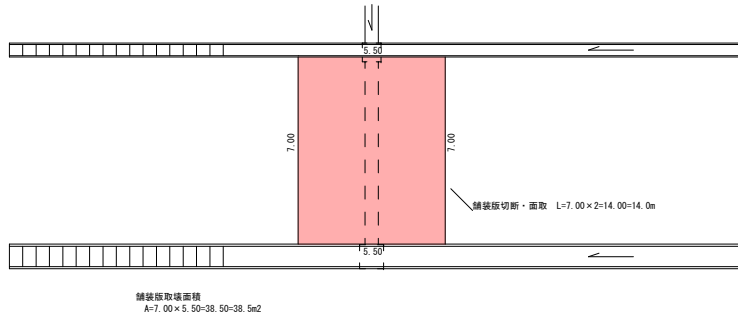


集水樹工 (400×400×315) N=1基  
コンクリート (18-8-40BS)  
V=0.70×0.70×0.545-0.40×0.40×0.395=0.203-0.20m3  
型枠  
A=0.700×0.545×4+0.40×0.545×4=2.39-2.4m2  
基礎砕石 (RC-40 t=15.0cm)  
A=0.90×0.90=0.81-0.8m2  
グレーチング設置 (VWE4400BS25) N=1枚  
鉄筋 (D13 0.995kg/m)  
L=0.600×4+0.52=2.92-2.9m  
#2.9×0.995=2.88≒2.9kg  
等辺山形鋼 (30×30×3)  
L=0.3×2=0.6m  
オア7カ- (M6×45mm スパル) N=2本  
N=2×2=4箇所

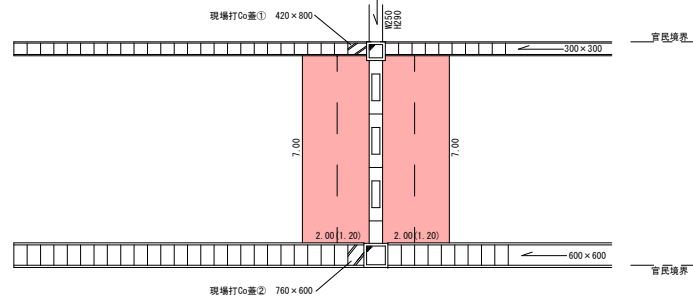
集水樹工 (600×600×660) N=1基  
コンクリート (18-8-40BS)  
V=0.90×0.90×0.90-0.60×0.60×0.75=0.459-0.46m3  
型枠  
A=0.900×0.90×4+0.60×0.90×4=5.40-5.4m2  
基礎砕石 (RC-40 t=15.0cm)  
A=1.10×1.10=1.21-1.2m2  
グレーチング設置 (VWE-a-600s) N=1枚  
鉄筋 (D13 0.995kg/m)  
L=0.800×4+0.52=3.72-3.7m  
#3.7×0.995=3.68≒3.7kg

令和 7 年度 工事番号 第 2596 号			
会津若松市門田町工業団地 地内			
市道門3-163号線側溝工事			
平面図・標準横断面図・側溝展開図 (側面)・構造図 1号集水樹工図・2号集水樹工図			
縮尺	図示	図面番号	全2葉の1
設計	製図	検査	
会津若松市			

舗装版取壊図 S=1:100



舗装版展開図 S=1:100

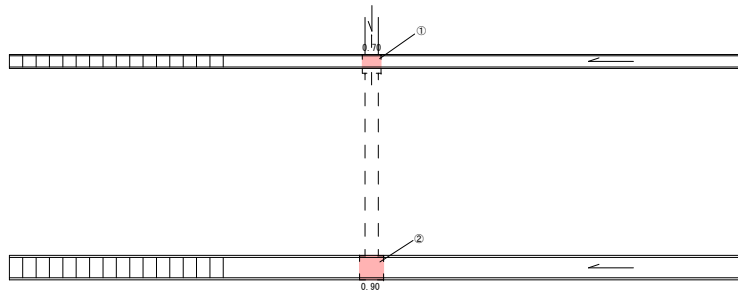


表層工面積  
A=(7.00×2.00)×2=28.0m2  
路盤工面積  
A=(7.00×1.20)×2=16.8m2  
不陸整正工面積  
A=28.0-16.8=11.2m2

現場打Co蓋①  
鉄筋 (D13)  
L=0.70×5+0.38×6=5.78=5.8m  
W=0.995×5.8=5.77=5.8kg  
コンクリート  
V=0.42×0.80×0.095=0.03m3  
埋設型枠 (300用)  
N=1.0枚

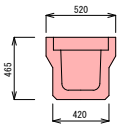
現場打Co蓋②  
鉄筋 (D13)  
L=0.50×6+0.72×5=6.60=6.6m  
W=0.995×6.6=6.56=6.6kg  
コンクリート  
V=0.76×0.60×0.150=0.07m3  
埋設型枠 (600用)  
N=1.0枚

構造物取壊工図 S=1:100

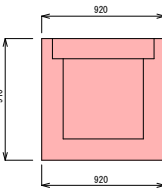


① 側溝300×300 L=0.7m S=1:20

② 側溝600×600 L=0.9m S=1:20



側溝部  
A=0.09m2  
V=0.09×0.7=0.06m3  
m=0.06×2.5=0.15t  
Co蓋部  
A=0.04m2  
V=0.04×1.0=0.04m3 (2枚分)  
m=0.04×2.5=0.1t



側溝部  
A=0.36m2  
V=0.36×0.9=0.32m3  
m=0.32×2.5=0.80t  
Co蓋部  
A=0.11m2  
V=0.11×1.0=0.11m3 (2枚分)  
m=0.11×2.5=0.27t

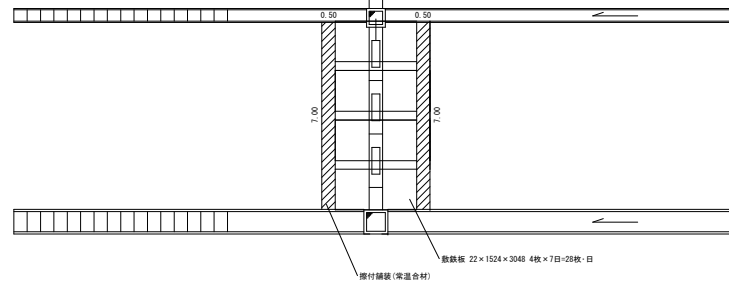
コンクリート切断工 (5cm以上10cm未満)  
L=(0.465×2+0.42)×2=2.7m

Σ V=0.32+0.11=0.43m3  
Σ m=0.80+0.27=1.07t

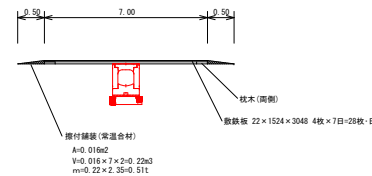
コンクリート切断工 (15cm以上20cm未満)  
L=(0.92+0.91×2)×2=5.48=5.5m

仮設工詳細図

平面図 S=1:100



横断面 S=1:50



数量計算  
土工  
底層 V=0.5×6.8+0.6+4.60=4.6m3  
掘削 V=16.80×0.15=2.52=2.5m3  
砕石埋戻 (RC-40) V=0.4×6.8+0.2+0.1=3.02=3.0m3

側溝工  
側溝側溝横断用設置 L=6.8m  
横断側溝横断用設置 (金スラブ) L=0.8m  
土工板設置 N=3枚  
現場打コンクリート重 (420×800×95) N=1枚  
現場打コンクリート重 (760×600×150) N=1枚

集水樹工  
1号集水樹工 (400×400×315) N=1基  
2号集水樹工 (600×600×660) N=1基

舗装工  
舗装工 (再生密度度Aa20F t=5.0cm) A=28.0m2  
路盤工 (粒鋼砕石M-40 t=15.0cm) A=16.8m2  
不陸整正工 (補灰材料-40 t=2cm) A=11.2m2

仮設工  
数鉄板 22×1524×3048 4枚×7日=28枚・日  
数鉄板 設置・撤去 N=4枚  
数鉄板 設置・撤去 A=1.524×3.048×4=18.58=18.6m2  
側溝部 22×1524×3048 4枚×7日=28枚・日  
側溝部 設置・撤去 N=4枚  
側溝部 設置・撤去 A=1.524×3.048×4=18.58=18.6m2  
側溝部 22×1524×3048 4枚×7日=28枚・日  
側溝部 設置・撤去 N=4枚  
側溝部 設置・撤去 A=1.524×3.048×4=18.58=18.6m2

雑工  
舗装版破砕工 (t=5.0cm) A=38.50=38.5m2  
As設置機 V=38.50×0.05=1.92=1.9m3  
As設置機 搬分 m=(1.92×2.35)+0.51=5.02=5.0t  
有筋Co構造物取壊工 V=0.10+0.43=0.53=0.5m3  
有筋Co路盤部 V=0.10+0.43=0.53=0.5m3  
有筋Co路盤部 搬分 m=0.25+1.07=1.32=1.3t  
Co切断 (ハンド・有筋) t=5cm以上10cm未満 L=2.7m  
Co切断 (ハンド・有筋) t=15cm以上20cm未満 L=5.5m  
舗装版切断 L=14.0m  
舗装版面取 L=14.0m  
切断汚泥搬分 V=14.0/230×1.80×0.85=0.89=0.9m3  
切断汚泥搬分 m=0.09×1.4=0.12=0.1t

令和 7 年度 工事番号 第 2596 号			
会津若松市門田町工業団地 地内			
市道門3-163号線側溝工事			
舗装版取壊図・舗装版展開図・構造物取壊工図・仮設工詳細図			
縮尺	図示	図面番号	全2葉の2
設計	製図	検査	
会津若松市			